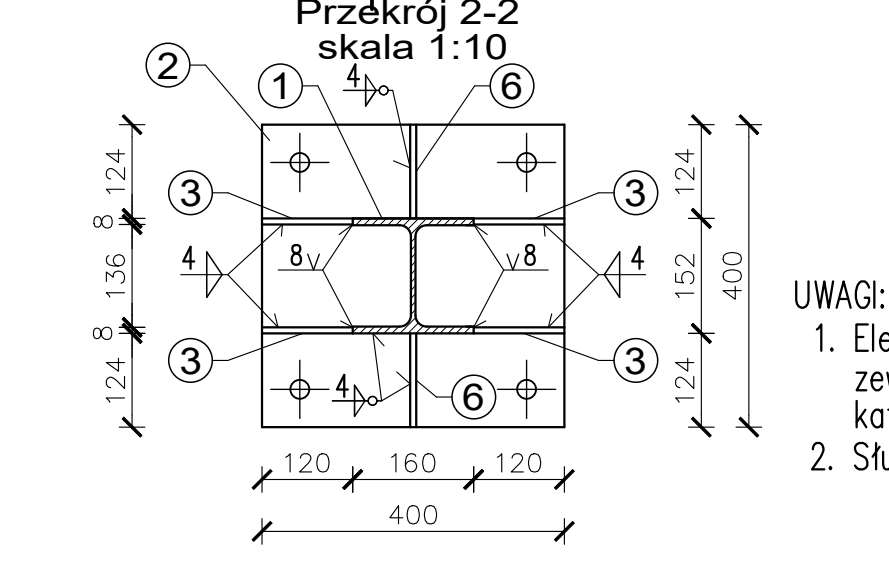
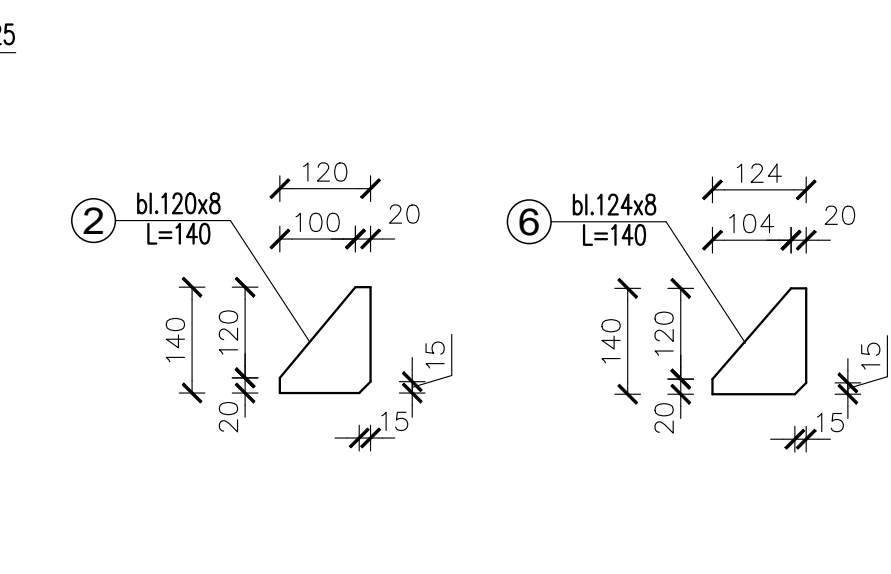
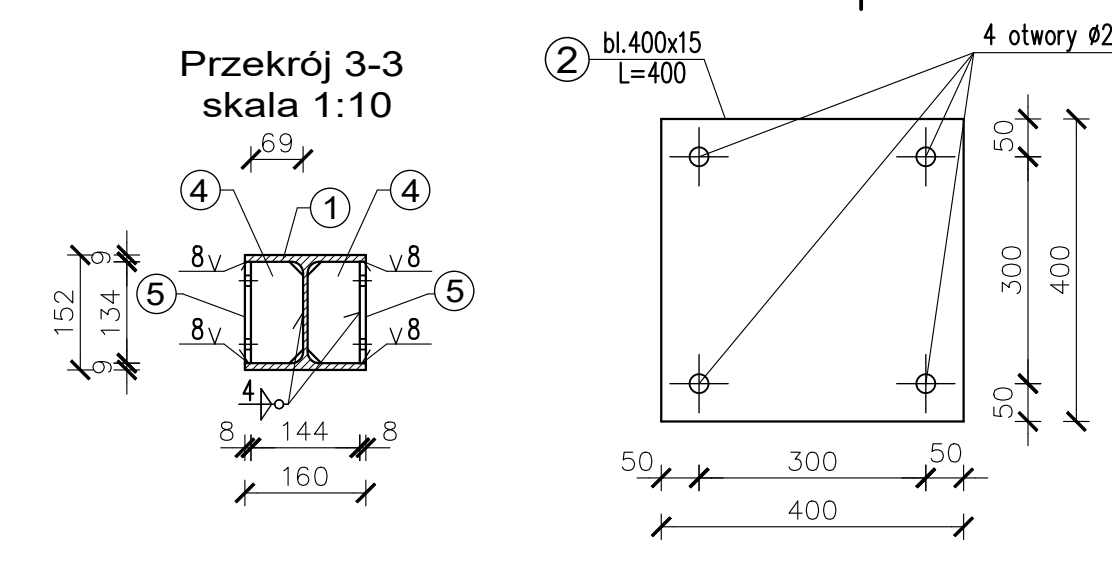
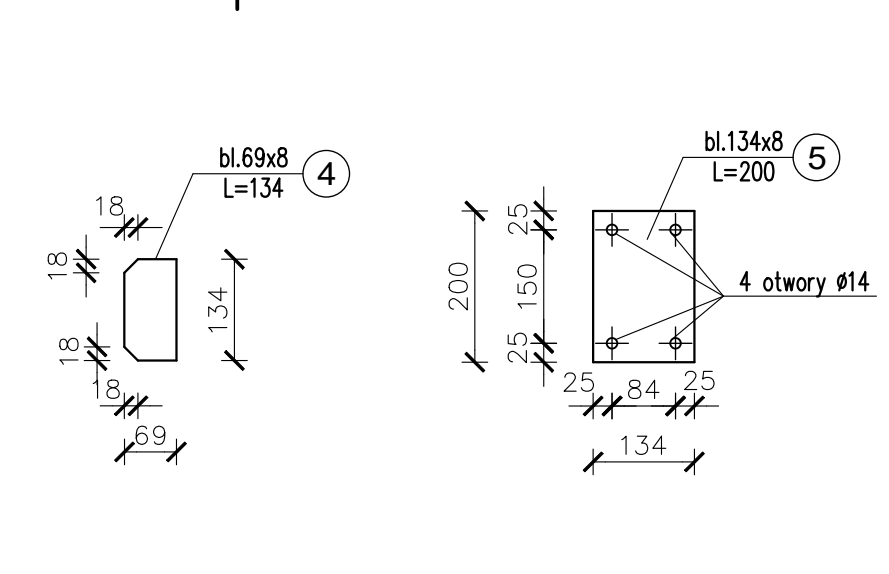


Zestawienie stali

Lp.	Profil	Długość [mm]	Ilość [szt.]	Masa [kg]			Gatunek stali
				jednostkowa [kg/mb]	1 szt. [kg]	całkowita [kg]	
1	HEB 160	8805	1	30,40	267,67	267,67	S235 JR
2	bl.400x15	400	1	47,10	18,84	18,84	S235 JR
3	bl.120x8	140	4	7,54	1,06	4,24	S235 JR
4	bl.69x8	134	10	4,34	0,58	5,80	S235 JR
5	bl.134x8	200	10	8,42	1,69	16,90	S235 JR
6	bl.124x8	140	2	7,79	1,09	2,18	S235 JR
suma 1szt.					[kg]	315,63	
dodatek na spoiny 1.8%						5,68	
masa całkowita 1szt.					[kg]	321,31	
masa całkowita 4szt.					[kg]	1285,24	



Stal kształtowa: S235 JR  
Elektrody: E 380 RC11  
Nieoznaczone spoiny pachwinowe o grubości 0,7 cieńszego elementu  
Spoiny czołowe na pełny przetop

- UWAGI:
- Elementy stalowe oczyścić do Sa2 ½ wg ISO 8501-1. Malować farbami do wymalowań zewnętrznych np. system farb epoksydowo-poliuretanowych przewidzianych dla kategorii atmosfery C3, zakres trwałości VH. Łączna grubość warstw – min 240µm.
  - Słupy ustawić na podewce wyrównawczej montażowej CERESIT CX15, grubości min. 3cm.

PROJEKT ARCHITEKTONICZNO-BUDOWLANY – słup S3			
Temat: Zielona ściana na ul. Dworcowej "BUDŻET OBYWATELSKI"		INWESTOR:	
Data opracowania 15.04.2025		Zakład Gospodarki Mieszkaniowej	
SKALA 1:10		UL. WELNIANY RYNEK 3	
PROJEKTANT:		66-400 GORZÓW WIELKOPOLSKI	
MGR INŻ. WOJCIECH JERZY ŚWITEK		SPRAWDZAJĄCY:	
UPRAWNIENIA NR: LUB/BO/3604/02		MGR INŻ. ARCH.	
		MICHAŁ JERZY KWATKOWSKI	
		UPRAWNIENIA NR: LBOA/70/10	